

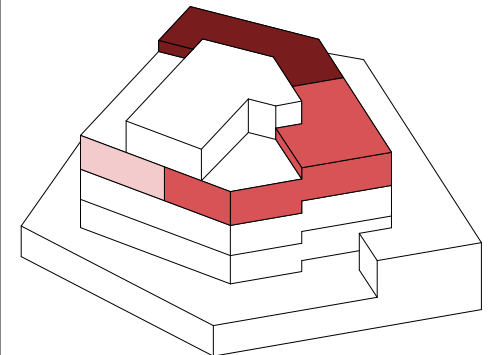
2. Obergeschoss

WHG 203



	3.5 Zimmer WHG	Nr. 201 > hellrot
	Bruttowohnfläche*:	89.3m ²
	Balkon:	10.0m ²
	Gartensitzplatz:	16.2m ²
	Garten:	129.1m ²
	3.5 Zimmer WHG	Nr. 202 > rot
	Bruttowohnfläche*:	116.1m ²
	Balkon:	12.8m ²
	Gartensitzplatz:	15.0m ²
	Garten:	122.7m ²
	4.5 Zimmer W HG	Nr. 203 > dunkelrot
	Bruttowohnfläche*:	167.6m ²
	Terrasse:	82.8m ²
	Gartensitzplatz:	16.1m ²
	Garten:	93.5m ²

* Definition Bruttowohnfläche:
Nutzfläche (NF) + Konstruktionsfläche (KF)
der wohnunginternen Wände.
Flächendefinition nach SIA Norm 416/2003



WHG 202

