

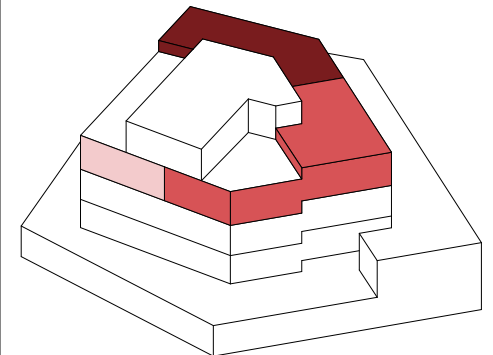
2. Obergeschoss

WHG 203

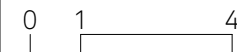


3.5 Zimmer WHG	Nr. 201 > hellrot
Bruttowohnfläche*:	89.3m ²
Balkon:	10.0m ²
Gartensitzplatz:	16.2m ²
Garten:	129.1m ²
3.5 Zimmer WHG	Nr. 202 > rot
Bruttowohnfläche*:	116.1m ²
Balkon:	12.8m ²
Gartensitzplatz:	15.0m ²
Garten:	122.7m ²
4.5 Zimmer W HG	Nr. 203 > dunkelrot
Bruttowohnfläche*:	167.6m ²
Terrasse:	82.8m ²
Gartensitzplatz:	16.1m ²
Garten:	93.5m ²

* Definition Bruttowohnfläche:
Nutzfläche (NF) + Konstruktionsfläche (KF)
der wohnunginternen Wände.
Flächendefinition nach SIA Norm 416/2003




WHG 202



Attikageschoss



	4.5 Zimmer W HG Nr. 203 > dunkelrot
	Bruttowohnfläche*: 167.6m ²
	Terrasse: 82.8m ²
	Gartensitzplatz: 16.1m ²
	Garten: 93.5m ²

* Definition Bruttowohnfläche:
Nutzfläche (NF) + Konstruktionsfläche (KF)
der wohnungsinternen Wände.
Flächendefinition nach SIA Norm 416/2003

