

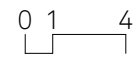
# 1. Obergeschoss Umgebung



	<b>4.5 Zimmer WHG Nr. 101</b> > hellgrün
	Bruttowohnfläche*: 143.4m <sup>2</sup>
	Balkon: 10.0m <sup>2</sup>
	Gartensitzplatz: 15.0m <sup>2</sup>
	Garten: 215.0m <sup>2</sup>

	<b>4.5 Zimmer WHG Nr. 102</b> > grün
	Bruttowohnfläche*: 142.5m <sup>2</sup>
	Balkon: 12.8m <sup>2</sup>
	Gartensitzplatz: 15.0m <sup>2</sup>
	Garten: 126.8m <sup>2</sup>

\* Definition Bruttowohnfläche:  
Nutzfläche (NF) + Konstruktionsfläche (KF)  
der wohnungsinternen Wände.  
Flächendefinition nach SIA Norm 416/2003

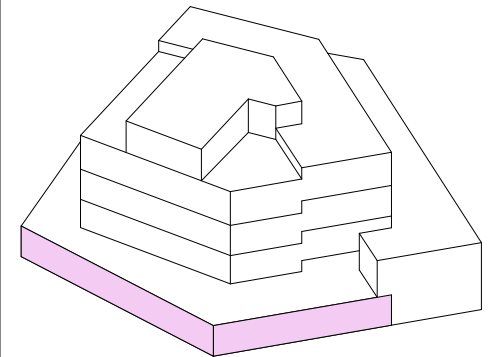


# Untergeschoss



**Einstellhalle** Nr. 900 > rosa  
Bruttofläche\*: 375.6 m<sup>2</sup>

\* Definition Bruttowohnfläche:  
Nutzfläche (NF) + Konstruktionsfläche (KF)  
der wohnungsinternen Wände.  
Flächendefinition nach SIA Norm 416/2003



0 1 4

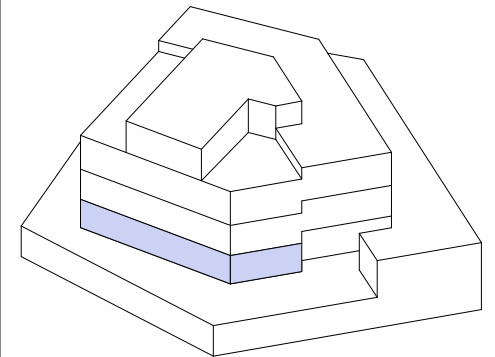


# Erdgeschoss

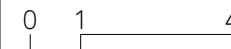


- 5.5 Zimmer WHG Nr. 001** > hellviolett  
 Bruttowohnfläche\*: 181.2m<sup>2</sup>  
 Gartensitzplatz: 16.9m<sup>2</sup>  
 Garten: 126.1m<sup>2</sup>
- Disponibelraum 1 Nr. 002** > hellblau  
 Bruttofläche\*: 12.6m<sup>2</sup>
- Disponibelraum 2 Nr. 003** > blau  
 Bruttofläche\*: 12.5m<sup>2</sup>
- Disponibelraum 3 Nr. 004** > dunkelblau  
 Bruttofläche\*: 10.0m<sup>2</sup>

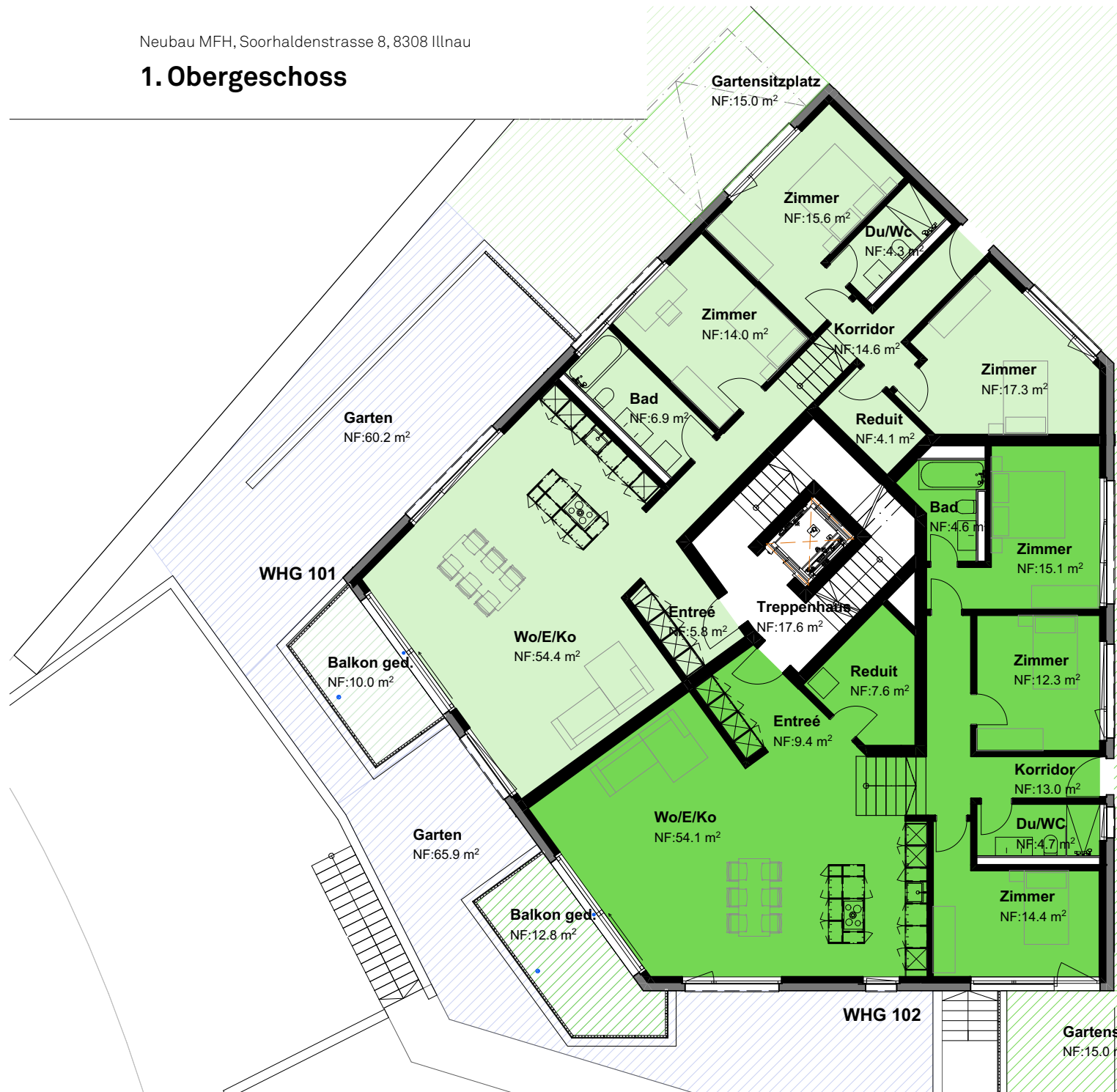
\* Definition Bruttowohnfläche:  
 Nutzfläche (NF) + Konstruktionsfläche (KF)  
 der wohnungswirtschaftlichen Wände.  
 Flächendefinition nach SIA Norm 416/2003



2758

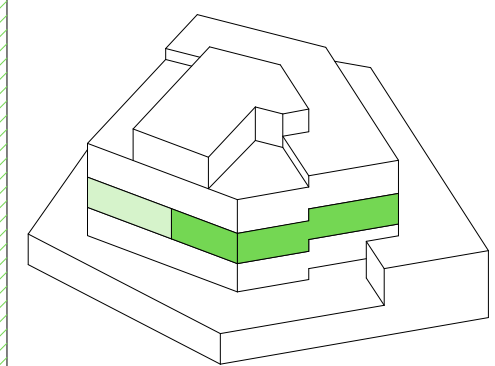


# 1. Obergeschoss



	<b>4.5 Zimmer WHG Nr. 101</b> > hellgrün
	Bruttowohnfläche*: 143.4m <sup>2</sup>
	Balkon: 10.0m <sup>2</sup>
	Gartensitzplatz: 15.0m <sup>2</sup>
	Garten: 215.0m <sup>2</sup>
	<b>4.5 Zimmer WHG Nr. 102</b> > grün
	Bruttowohnfläche*: 142.5m <sup>2</sup>
	Balkon: 12.8m <sup>2</sup>
	Gartensitzplatz: 15.0m <sup>2</sup>
	Garten: 126.8m <sup>2</sup>

\* Definition Bruttowohnfläche:  
Nutzfläche (NF) + Konstruktionsfläche (KF)  
der wohnungsinternen Wände.  
Flächendefinition nach SIA Norm 416/2003



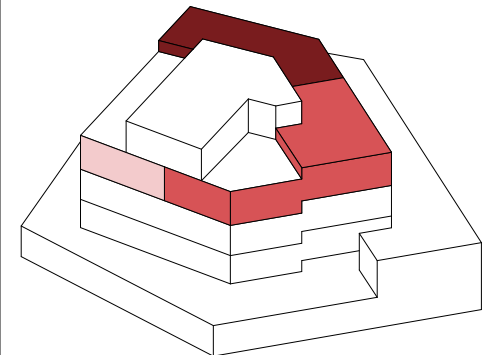
## 2. Obergeschoss

WHG 203

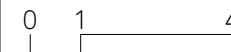


	<b>3.5 Zimmer WHG</b>	<b>Nr. 201</b> > hellrot
	Bruttowohnfläche*:	89.3m <sup>2</sup>
	Balkon:	10.0m <sup>2</sup>
	Gartensitzplatz:	16.2m <sup>2</sup>
	Garten:	129.1m <sup>2</sup>
	<b>3.5 Zimmer WHG</b>	<b>Nr. 202</b> > rot
	Bruttowohnfläche*:	116.1m <sup>2</sup>
	Balkon:	12.8m <sup>2</sup>
	Gartensitzplatz:	15.0m <sup>2</sup>
	Garten:	122.7m <sup>2</sup>
	<b>4.5 Zimmer W HG</b>	<b>Nr. 203</b> > dunkelrot
	Bruttowohnfläche*:	167.6m <sup>2</sup>
	Terrasse:	82.8m <sup>2</sup>
	Gartensitzplatz:	16.1m <sup>2</sup>
	Garten:	93.5m <sup>2</sup>

\* Definition Bruttowohnfläche:  
Nutzfläche (NF) + Konstruktionsfläche (KF)  
der wohnungswandern.  
Flächendefinition nach SIA Norm 416/2003




WHG 202



# Attikageschoss



	<b>4.5 Zimmer W HG Nr. 203 &gt; dunkelrot</b>
	Bruttowohnfläche*: 167.6m <sup>2</sup>
	Terrasse: 82.8m <sup>2</sup>
	Gartensitzplatz: 16.1m <sup>2</sup>
	Garten: 93.5m <sup>2</sup>

\* Definition Bruttowohnfläche:  
Nutzfläche (NF) + Konstruktionsfläche (KF)  
der wohnungsinternen Wände.  
Flächendefinition nach SIA Norm 416/2003

